

# Maternidad y trabajo flexible en América Latina



## Brechas de género y maternidad en la región



La tasa de participación laboral femenina es **31% inferior** a la de los hombres.



Las mujeres ganan un **27% menos** que los hombres con similar educación y experiencia. Están subrepresentadas en puestos laborales altos, tanto en el sector privado como en el público.

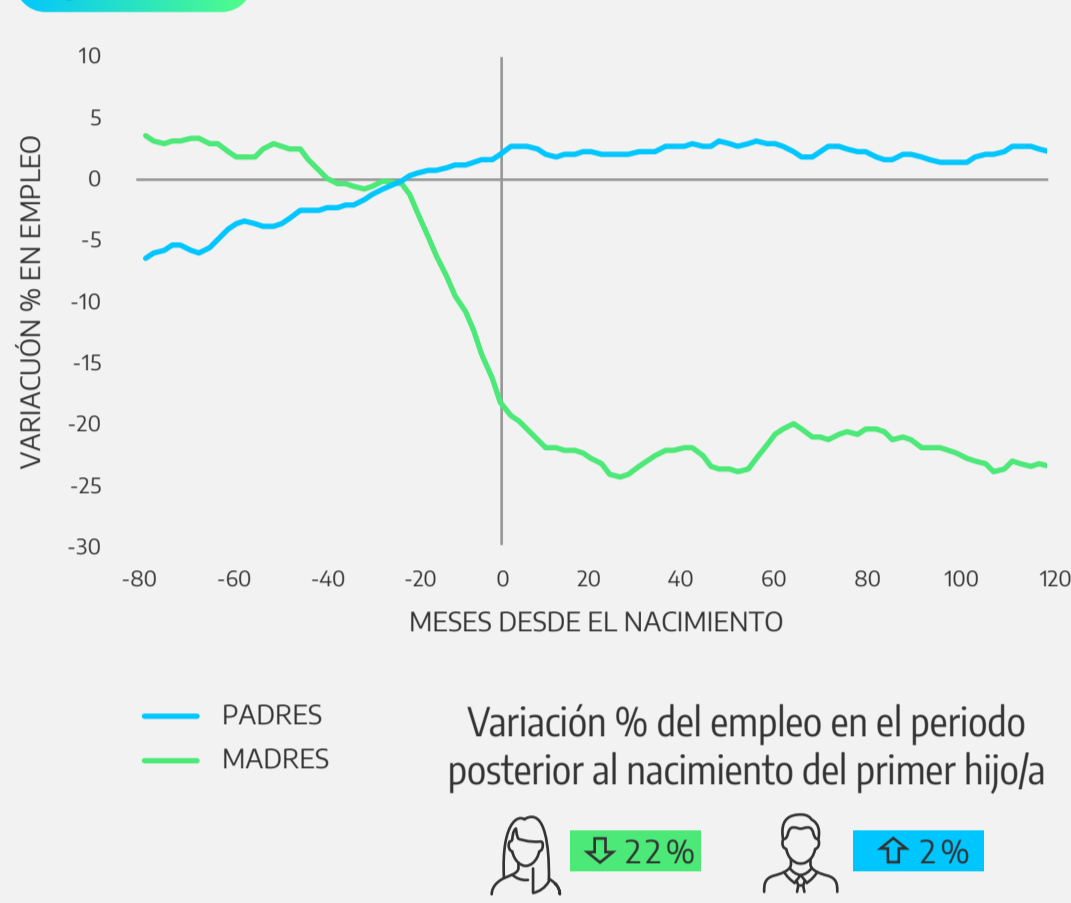


Para muchas madres la llegada del primer hijo implica dejar de trabajar o trabajar menos horas, mientras que las que permanecen empleadas reciben un salario menor. Los padres casi no muestran cambios en estas dimensiones.

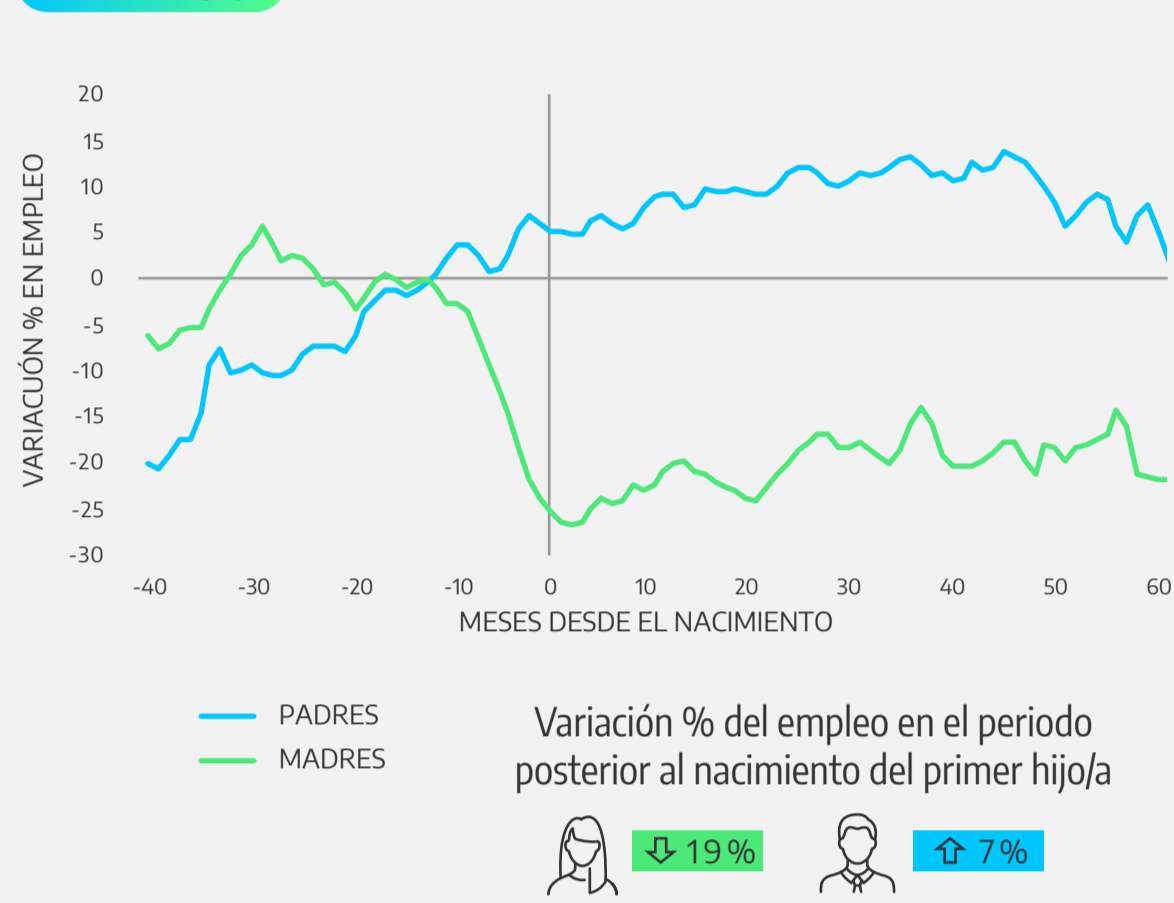
## Los efectos de la maternidad

### Efectos en el empleo

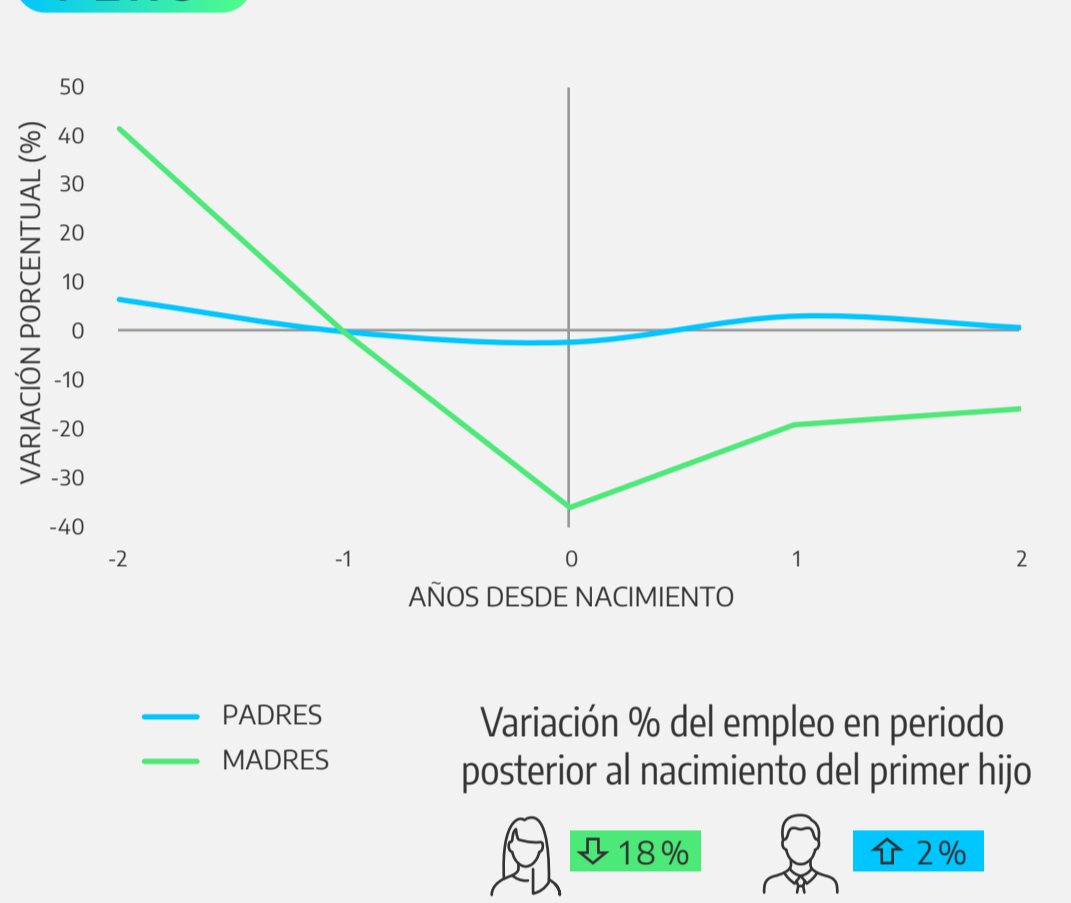
#### CHILE



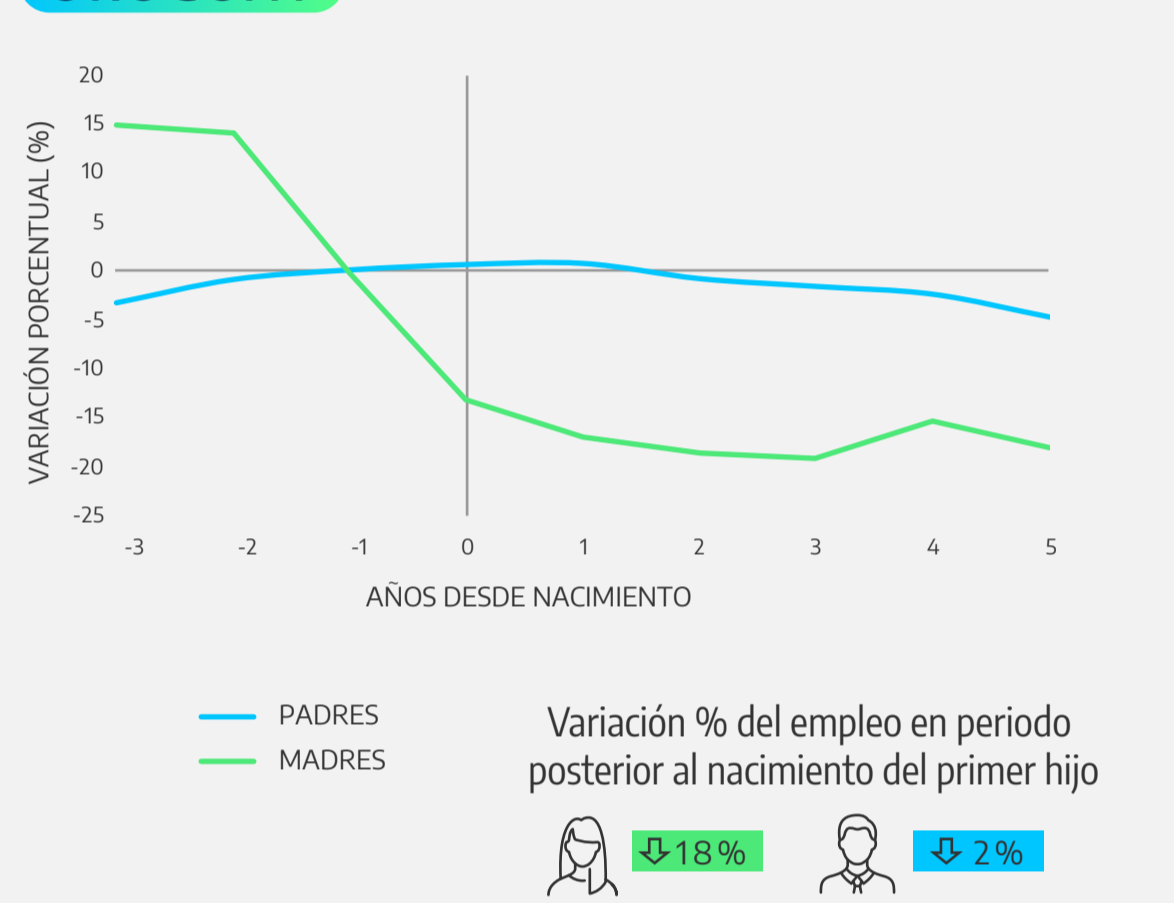
#### MÉXICO



#### PERÚ

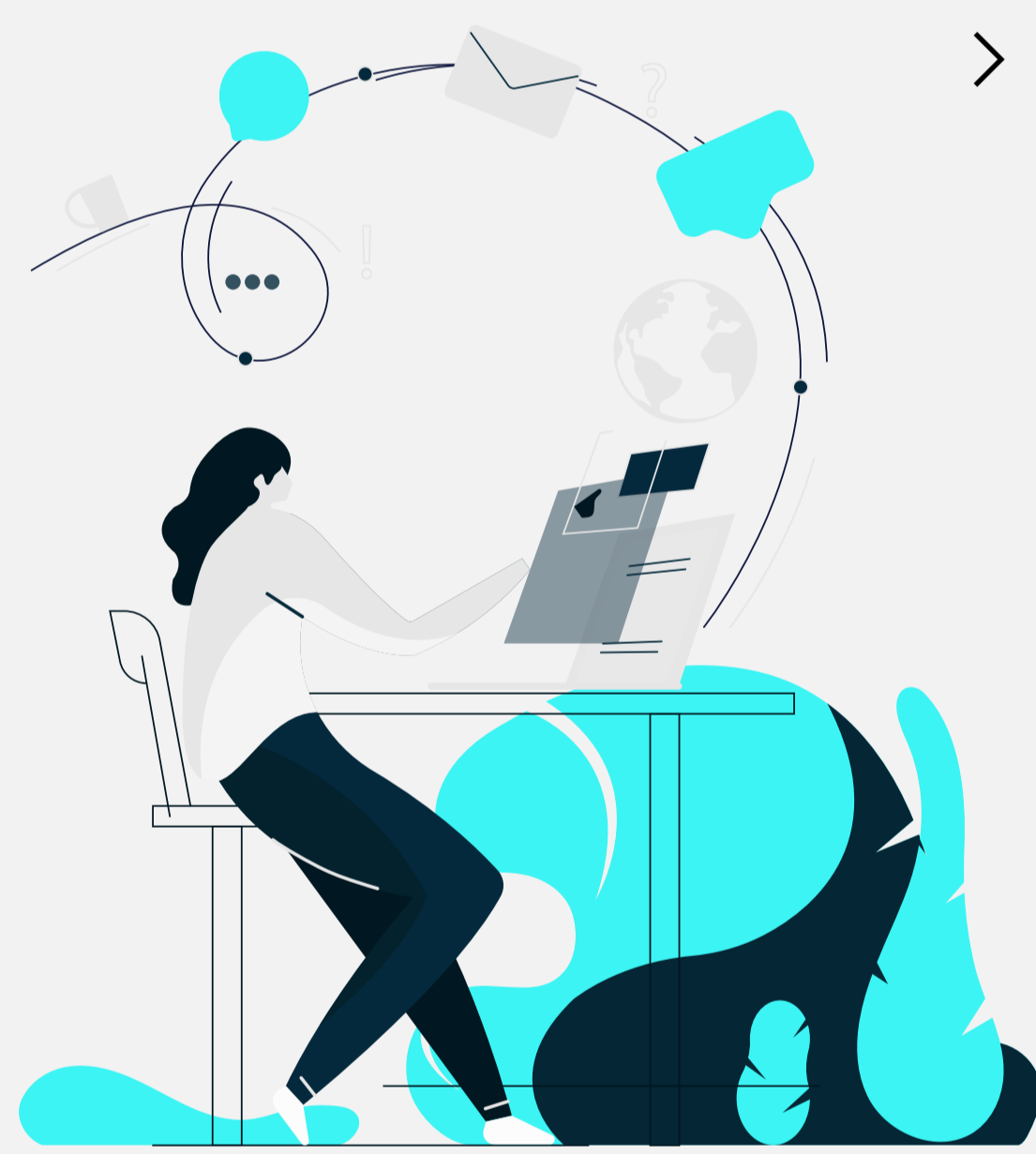


#### URUGUAY

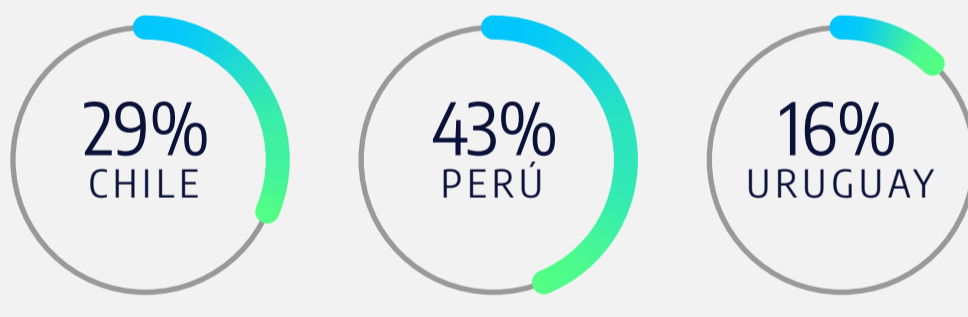


La caída promedio de la tasa de empleo de la mujer durante los primeros años después de la maternidad varía entre un **17% y 22%**

### Efectos en el trabajo a tiempo parcial



El empleo a tiempo parcial, definido como trabajar menos de 30 horas a la semana, aumenta para las mujeres trabajadoras inmediatamente después del nacimiento de su primer hijo. En Chile es de 29%, 43% en Perú y 16% en Uruguay.



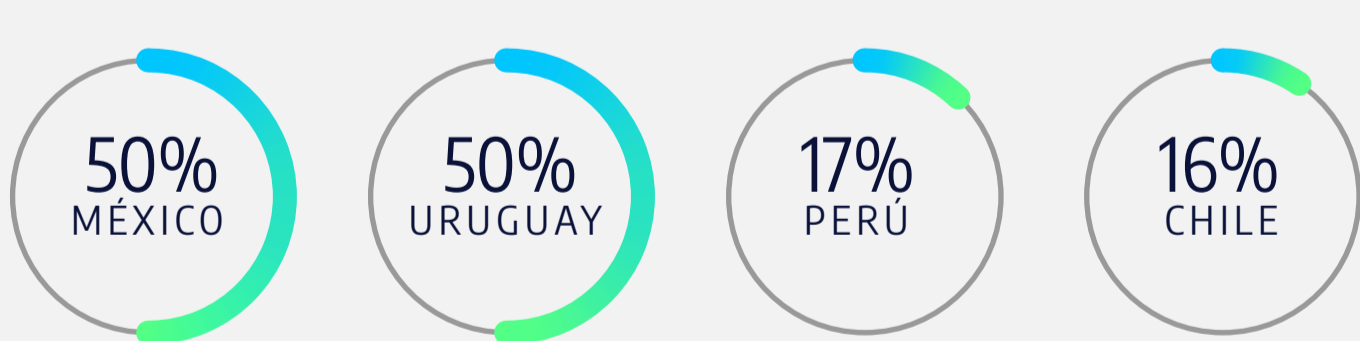
La maternidad afecta el tipo de trabajo que las mujeres eligen después de la maternidad, ya que desencadena un aumento en el trabajo por cuenta propia y los trabajos informales.

### Efectos en el trabajo por cuenta propia

Tras la llegada del primer hijo el trabajo por cuenta propia de las mujeres se incrementa un 42% en Chile y 20% en México. Los impactos no son significativos en Perú y Uruguay.

### Efecto en la tasa de informalidad

La tasa de informalidad laboral en las mujeres aumenta de la siguiente forma por país:



## Factores que moldean los efectos de la maternidad



### LAS NORMAS DE GÉNERO

Las normas de género imponen severas restricciones a la oferta de mano de obra de las mujeres al moldear las expectativas con respecto a la participación de las madres y los padres en la crianza de los hijos.



### POLÍTICAS ORIENTADAS A LA FAMILIA

Dado que las madres siguen siendo las principales cuidadoras, las políticas familiares pueden transformar la forma en que las mujeres se insertan en el mercado laboral y el difícil equilibrio entre el trabajo y la familia.



### ¿QUÉ PODEMOS HACER PARA CORREGIR ESTAS BRECHAS?

- Provisión de servicios de cuidado para personas dependientes
- Medidas que promuevan la corresponsabilidad en el hogar
- Mediación que permita una mayor conciliación de la vida familiar y laboral

**El fomento de políticas que promuevan la corresponsabilidad en el hogar, así como el tiempo libre para las familias, puede contribuir en gran medida a promover la participación de las madres en el mercado laboral, así como a mejorar la calidad del empleo femenino.**